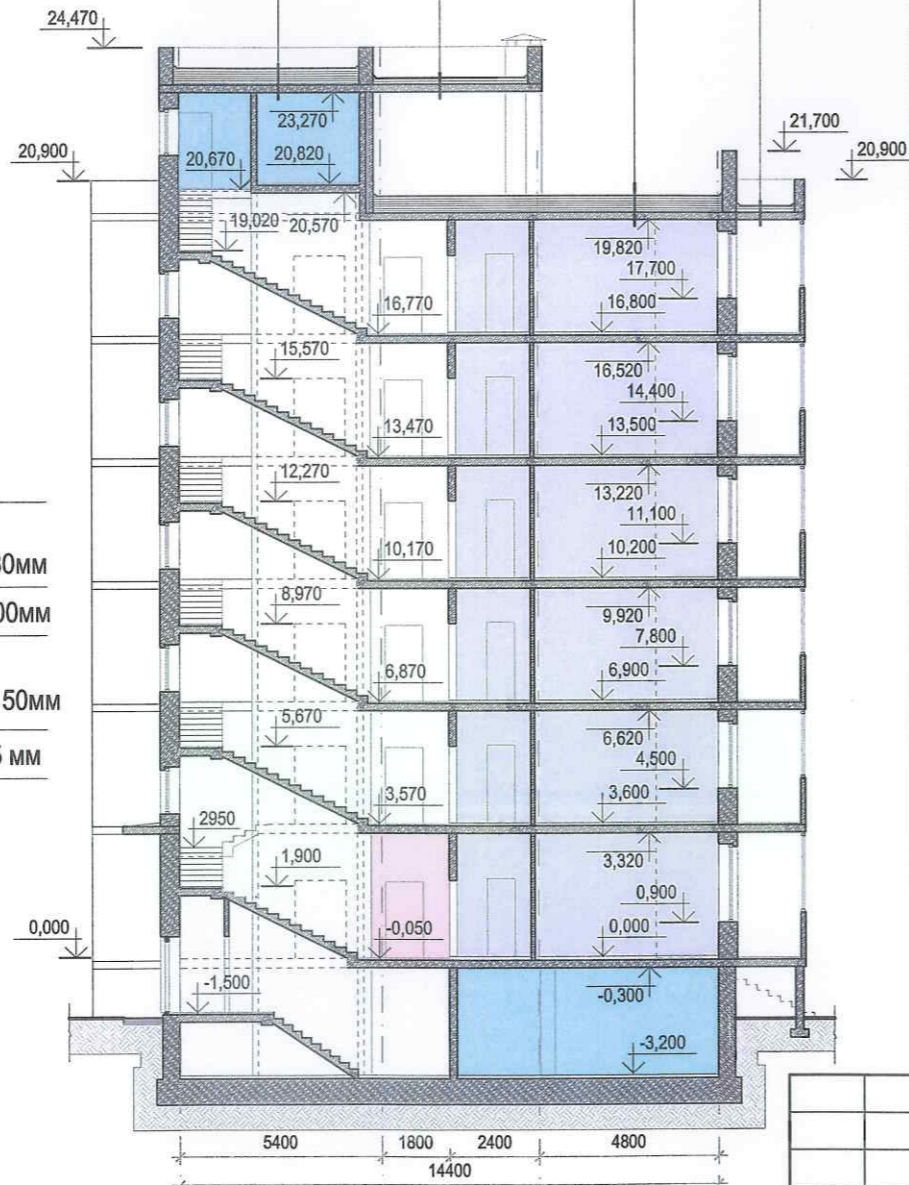


1 слой флизолола марки "Супер" ТУ 5774-008-05108038-99 на мастике	- 4,5 мм;
1 слой флизолола "Н" ТУ 5774-008-05108038-99	- 4 мм
Утеплитель РУФ БАТТС(верх.слой) ГОСТ 30244-94 $\gamma=180 \text{ кг/м}^3$	- 50мм
Утеплитель РУФ БАТТС (нижн.слой) ГОСТ 30244-94 $\gamma=115 \text{ кг/м}^3$	-100мм
Цементно-песчаная армированная стяжка	- 40мм
Молниеприемная сетка (см.р. ЭОМ)	
Керамзитовый гравий по уклону $\gamma=500\text{кг/см}^3$, пропитанный цементным молочком	- 30-100мм
Пароизоляция - 1 слой армированной полиэтиленовой пленки ГОСТ 10354-82 на мастике	- 1,5мм
Монолитное железобетонное перекрытие	- 200мм

1 слой флизолола марки "Супер" ТУ 5774-008-05108038-99 на мастике	- 4,5 мм;
1 слой флизолола "Н" ТУ 5774-008-05108038-99	- 4 мм
Битумный праймер	- 5мм
Цементно-песчаная армированная стяжка	- 40мм
Молниеприемная сетка (см.р. ЭОМ)	
Керамзитовый гравий по уклону $\gamma=500\text{кг/см}^3$, пропитанный цементным молочком	- 30-50мм
Монолитное железобетонное перекрытие	- 200мм

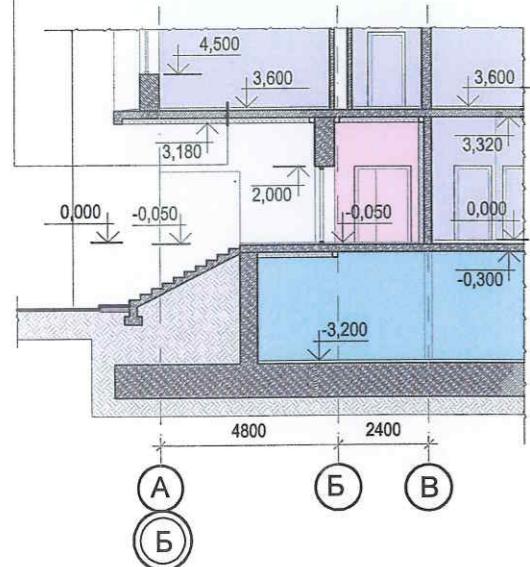
Разрез 1-1.

Тротуарная плитка (250x250x40) ГОСТ 17608 с шерох.покрыт. на цементно-песчаном растворе М 50	- 100мм
Защитно-дренирующий слой (мембрана Тефонд "PLUS")	-10мм
Гидроизоляция-флизол"Н" ТУ 5774-008-05108038-99 в 3 слоя	-10мм
Битумный праймер	- 5мм
Армированная цементно-песчанная стяжка	-40мм
Разделительный слой - армированный полиэтилен ГОСТ 10354-82 1слой на мастике	- 5 мм
Утеплитель РУФ БАТТС ГОСТ 30244-94 $\gamma=180 \text{ кг/м}^3$	- 220мм
Цементно-песчаная армированная стяжка	- 40мм
Молниеприемная сетка (см.р. ЭОМ)	
Керамзитовый гравий по уклону $\gamma= 500\text{кг/м}^3$	$\delta = 30-210\text{мм}$
Пароизоляция -полиэтиленовая пленка ГОСТ 10354-82 на мастике	- 5мм
ж/б плита перекрытия	-200мм



Конструкция пола (предусмотреть утепление РУФ БАТТС (ГОСТ 30244-94 $\gamma=180 \text{ кг/м}^3$ 50мм)	- 80мм
Монолитное железобетонное перекрытие	- 200мм
Утеплитель ГОСТ 30244-94 $\gamma=180 \text{ кг/м}^3$ крепить шляпными анкерами	- 150мм
Штукатурка по сетке "строби"	- 25 мм

Сечение А-А.



1 слой флизолола марки "Супер" ТУ 5774-008-05108038-99 на мастике	- 4,5 мм;
1 слой флизолола "Н" ТУ 5774-008-05108038-99	- 4 мм
Битумный праймер	- 5мм
Цементно-песчаная армированная стяжка	- 40мм
Молниеприемная сетка (см.р. ЭОМ)	
Керамзитовый гравий по уклону $\gamma=500\text{кг/см}^3$, пропитанный цементным молочком	- 30-50мм
Монолитное железобетонное перекрытие	- 200мм

УСЛОВНЫЕ ОБОЗНАЧЕНИЯ			
	- технические помещения		- помещения вестибюльной группы
	- жилые помещения		- нежилые помещения

Взам.инв.№
Подл.и дата
Инв.№ подл.

2012г.	Заказчик: ЗАО «Троицкая строительная компания» 69/2011/ ПО-АР				
Микрорайон «Солнечный» в г.Троицке Московской области.					
Дом № 7					
Разрез 1-1.Сечение А-А. Масштаб 1:200					
Гуп МО "НИИПРОЕКТ" Проектное отделение					
Изм.	Кол. уч.	Лист	№ док	Подпись	Дата
Нач.пр.отд.		Коновалов			
ГАП		Титова			
ГИП		Майсурадзе			
Н.контроль		Рожкова			
Архитектор		Овчинников			
Стадия	Лист	Листов			
П	7				